

UIFCUL

Unidade de Informática Faculdade
de Ciências Universidade de Lisboa

Manual de configuração da VPN
– Docentes –
– Investigadores –
– Alunos –

A ligação VPN (*Virtual Private Network*) é usada para aceder de redes externas à FCUL (casa, rede sem fios "eduroam", etc.), à rede da faculdade, o que permite que usufrua de serviços apenas disponíveis internamente.

Assim, precisa de configurar a VPN no seu computador, caso necessite de fazer edição de páginas web ou utilizar outros serviços de rede avançados, a partir de redes externas.

Para configurar o acesso VPN no Windows 7, **terá de ter uma ligação à Internet previamente ativa** e terá de configurar a ligação VPN de acordo com os seguintes passos:

1) Clique com o botão direito do rato no ícone de rede localizado no canto inferior direito.



Figura 1

2) Selecione “*Open Network and Sharing Center*” (Abrir o Centro de Rede e Partilha).

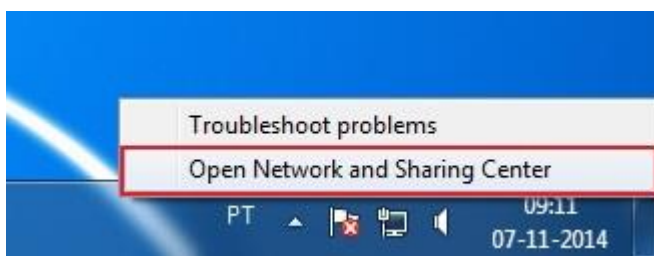


Figura 2

3) Selecione “Set up a new connection or network” (Configurar uma nova ligação ou rede).

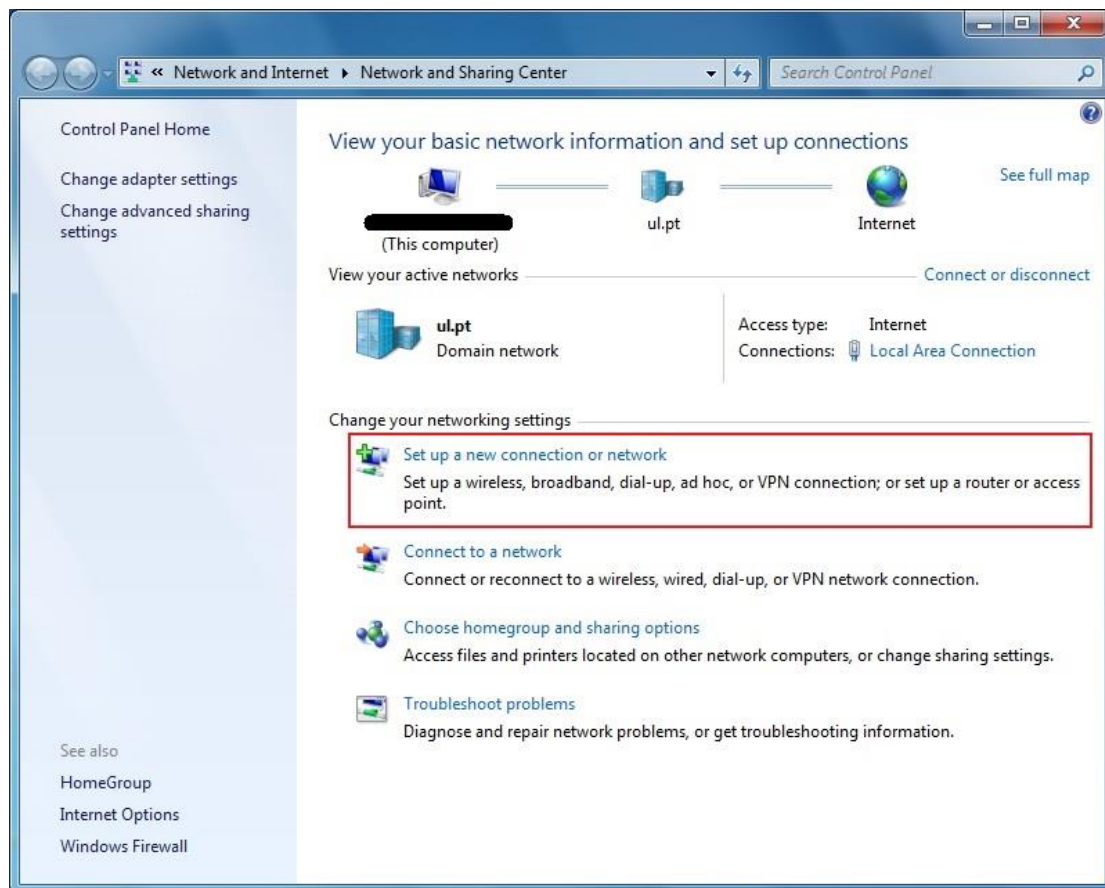


Figura 3

4) Selecione “*Connect to a workplace*” (Ligar a uma área de trabalho).

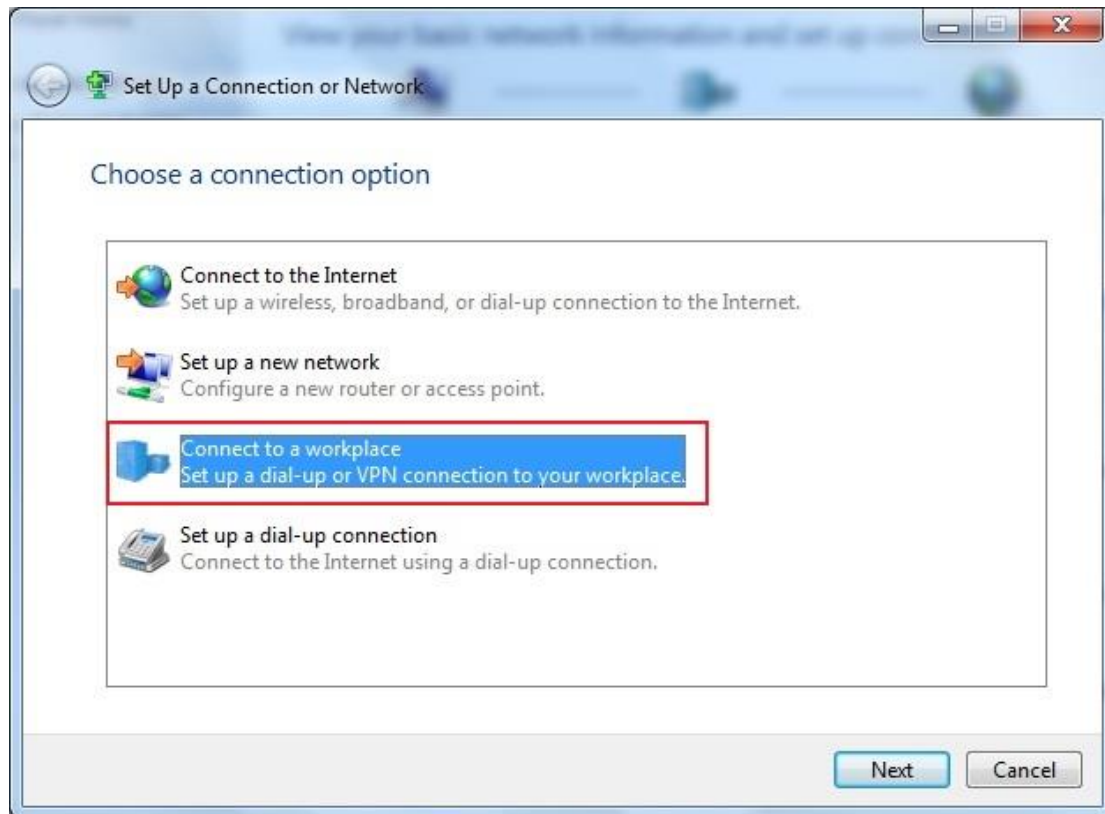


Figura 4

5) Selecione “*Use my Internet connection (VPN)*” (Utilizar a minha ligação à Internet (VPN)).

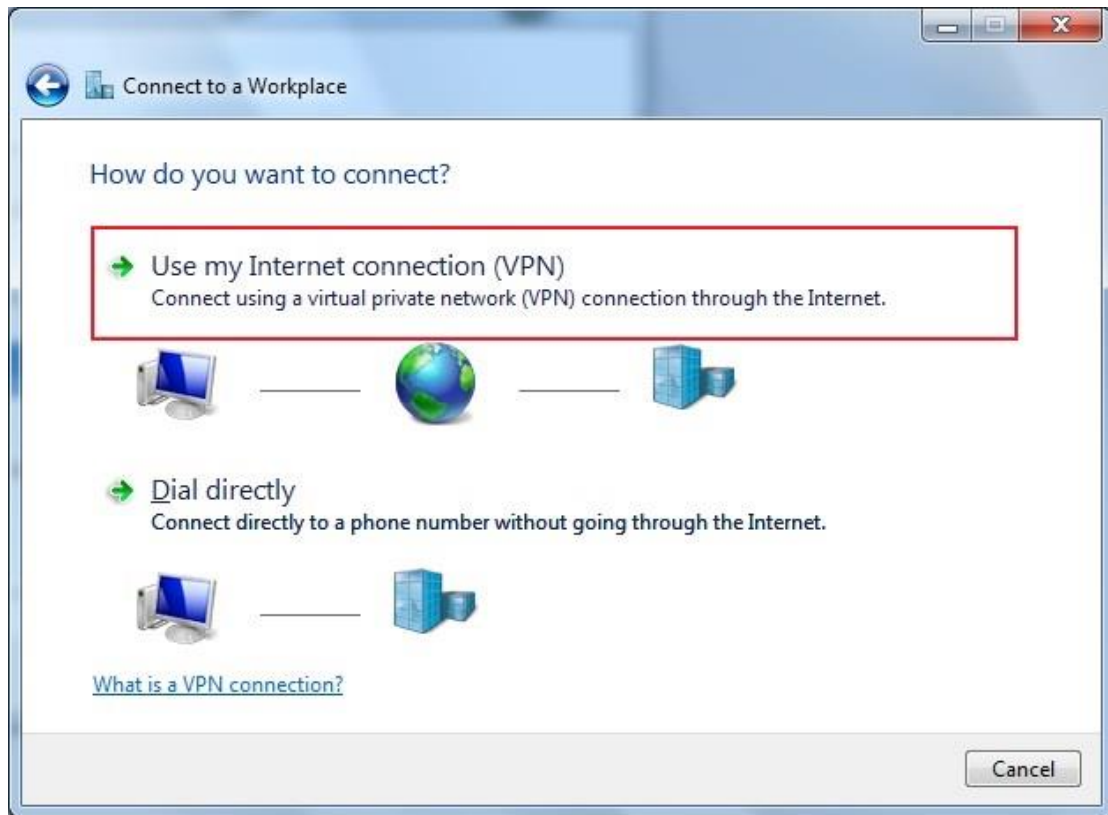


Figura 5

6) Em *Internet address* coloque: **vpn.fc.ul.pt**. Em *Destination name* coloque um nome para identificar a ligação, como por exemplo: **FCUL VPN**

Selecione a opção “*Don't connect now; just set it up so I can connect later*” (Não ligar agora; basta configurá-lo para que eu consiga ligar mais tarde). De seguida, selecione “*Next*”.

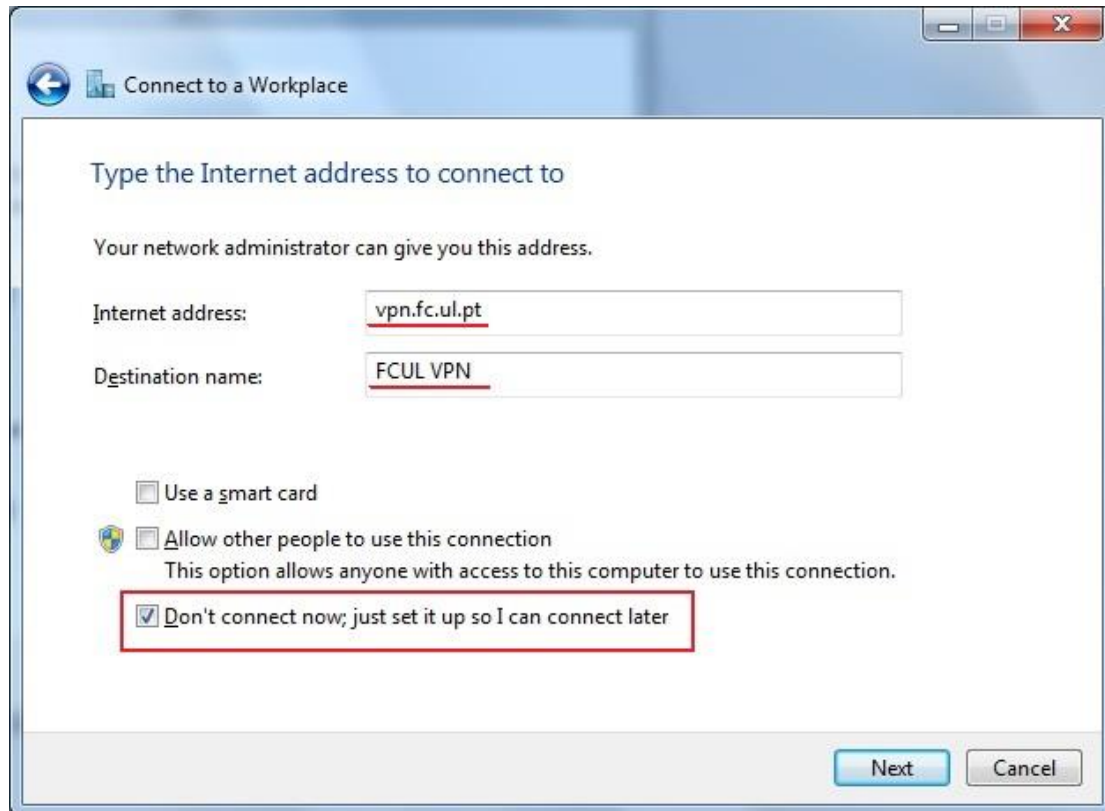


Figura 6

7) Introduza o seu *username* e *password* nos campos respetivos. No caso de utilizadores com conta de aluno será fcXXXXX@alunos.fc.ul.pt (sendo XXXXX o número de aluno). No caso dos utilizadores com contas de colaborador será XXXXX@fc.ul.pt (sendo XXXXX o *username* da conta). De seguida, seleccione “Create” (Criar).

Connect to a Workplace

Type your user name and password

User name:

Password:

Show characters

Remember this password

Domain (optional):

Create Cancel

Figura 7

8) Agora que a ligação está criada, seleccione “Close” (Fechar).

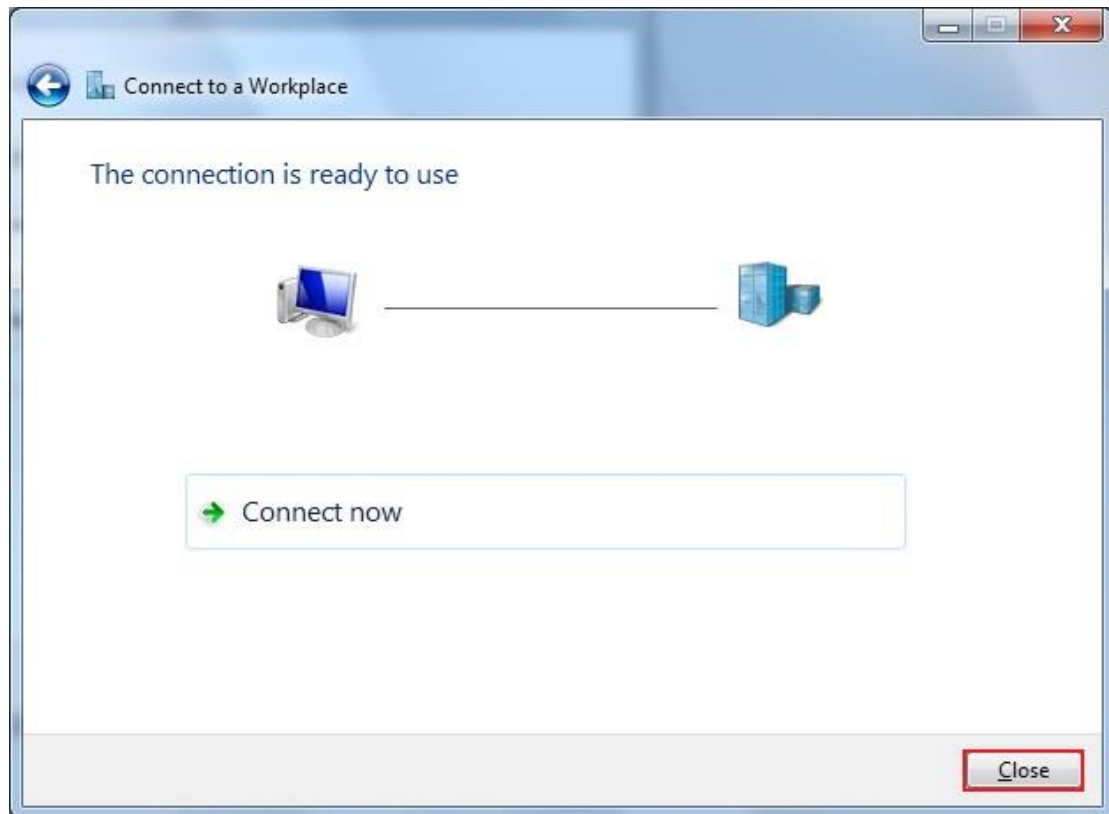


Figura 8

9) De volta ao “*Network and Sharing Center*” (Centro de Rede e Partilha), seleccione “*Change adapter settings*” (Alterar definições de placa).

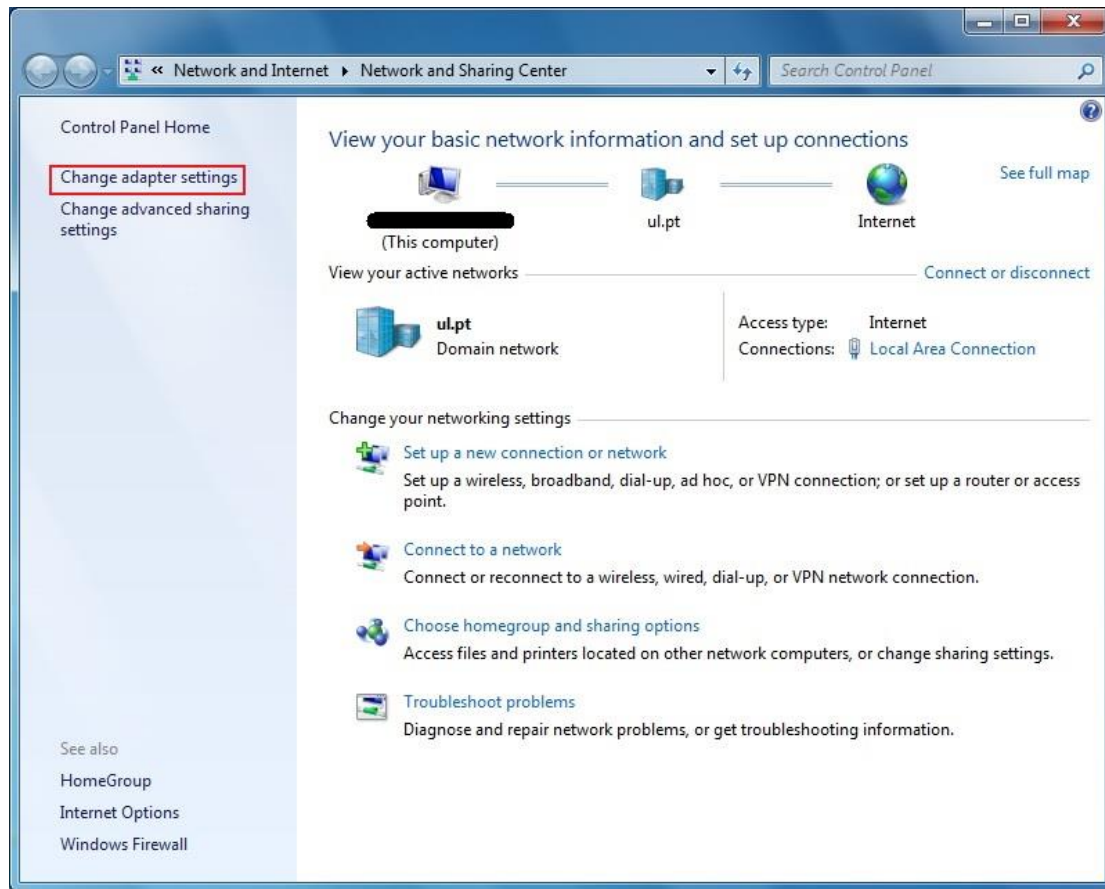


Figura 9

10) Clique com o botão direito do rato na ligação que acabou de criar. Selecione “*Properties*” (Propriedades).

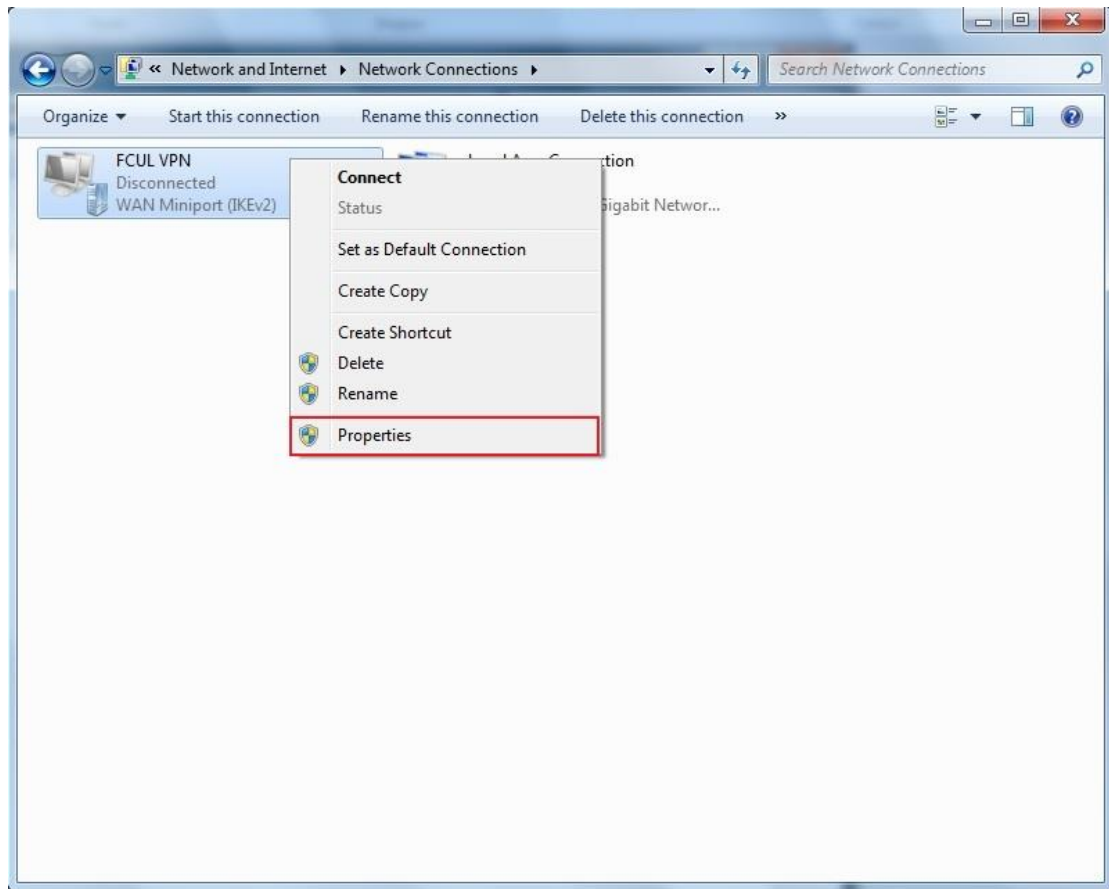


Figura 10

11) Seleccione “Security” (Segurança).

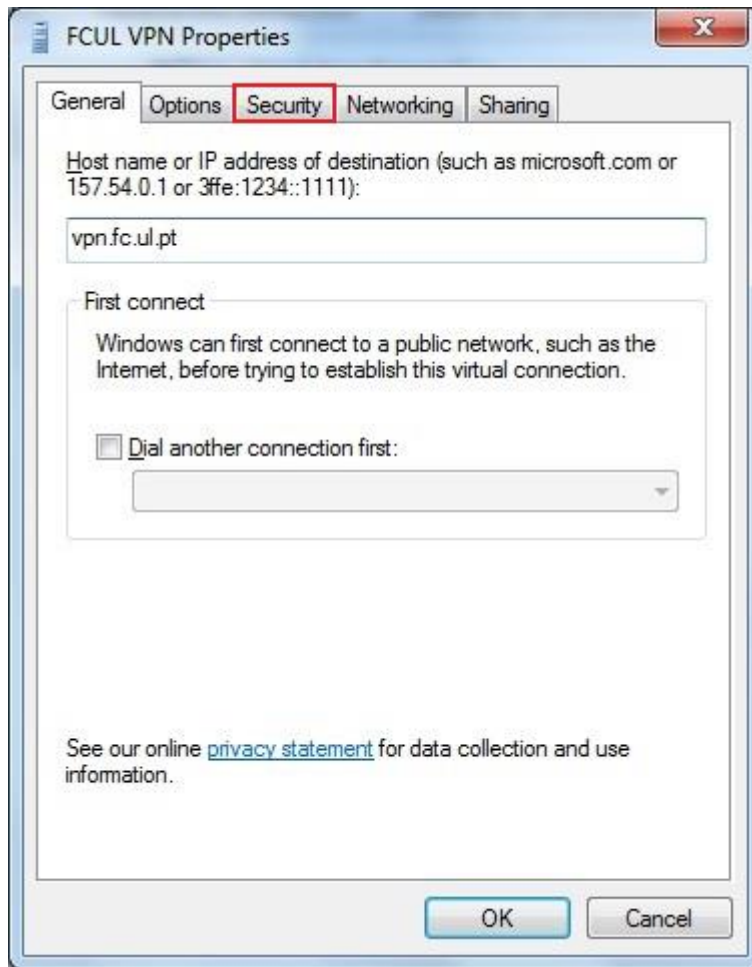


Figura 11

12) Aqui deve introduzir, pela ordem indicada na *Figura 12* as seguintes opções:

Em “*Type of VPN*” (Tipo de VPN), selecione “*L2TP/IPSec*”.

Em “*Data encryption*” (Encriptação de dados), selecione “*Optional encryption*” (Encriptação opcional).

Selecione “*Allow these protocols*” (Permitir estes protocolos) e de seguida selecione o protocolo “*MS-CHAP v2*”.

Selecione “*Advanced settings*” (Definições avançadas).

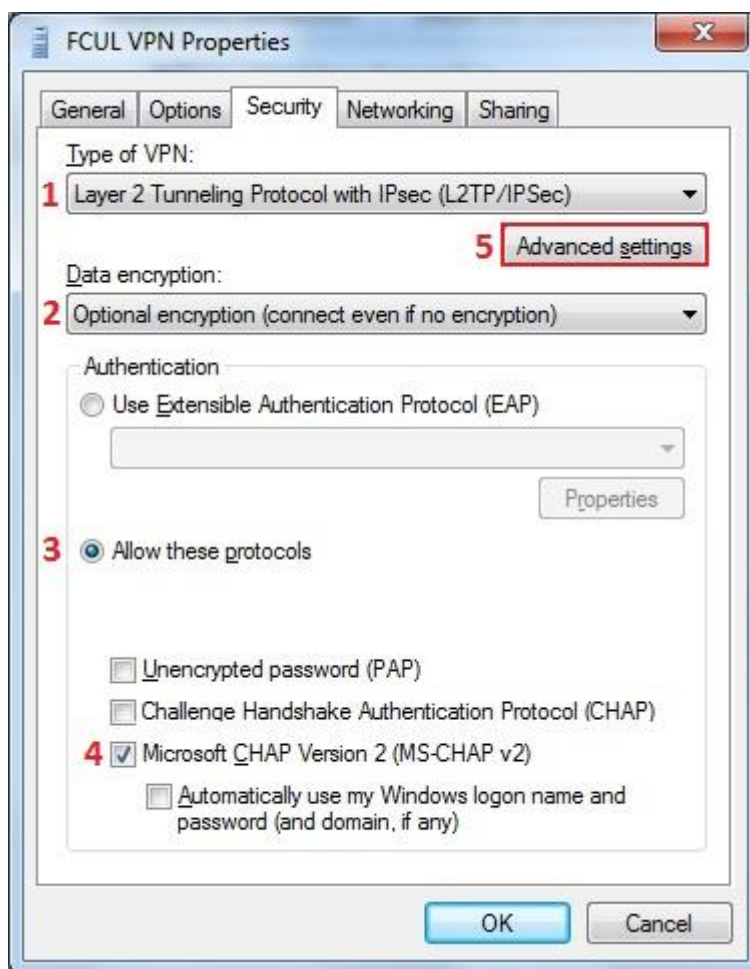


Figura 12

13) Selecione “*Use preshared key for authentication*” (Utilizar chave pré-partilhada para autenticação) e introduza a seguinte chave: `vpn@fcu`, e de seguida selecione “Ok”.

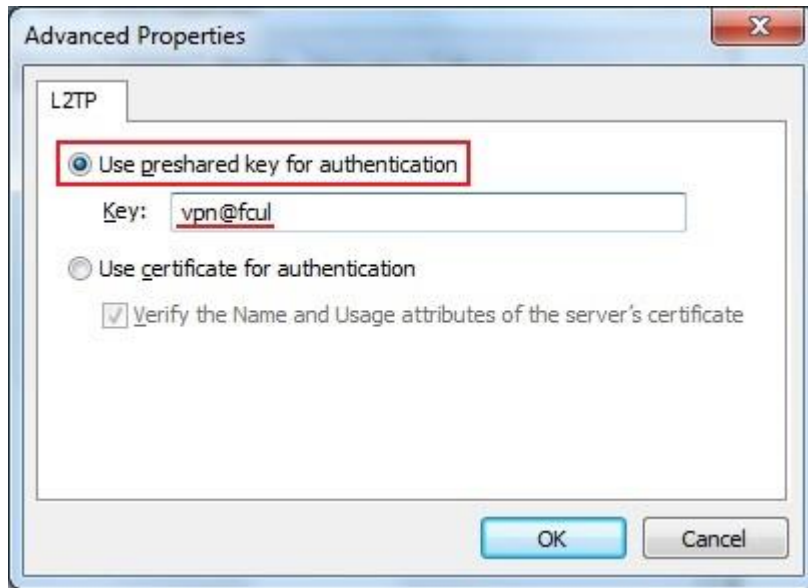


Figura 13

14) Seleccione “Ok”.

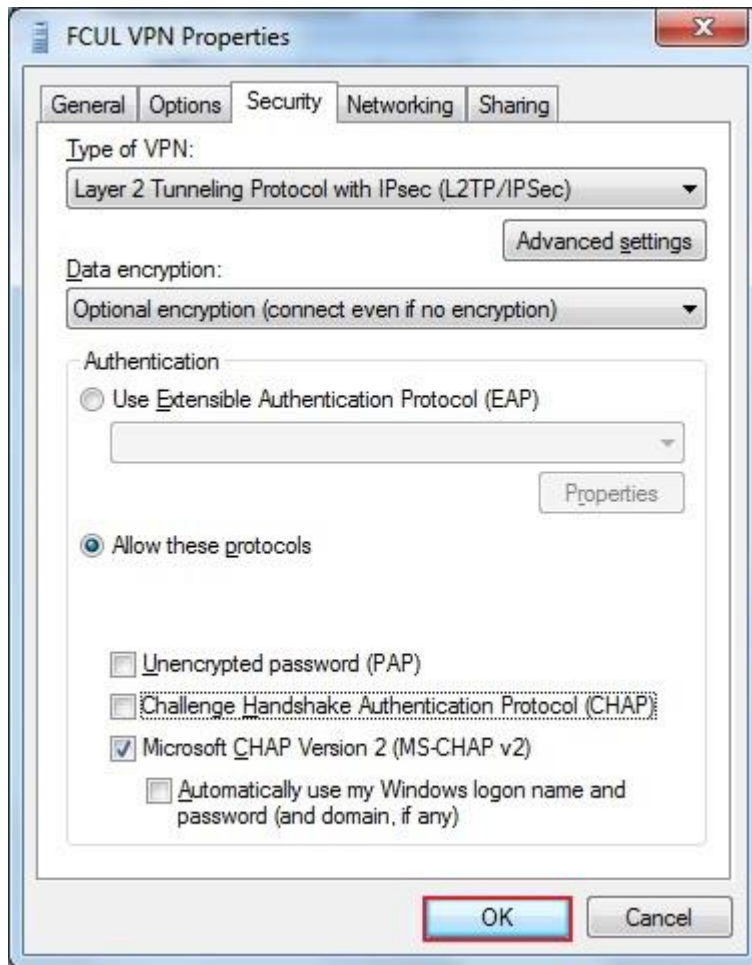


Figura 14

15) Agora que a ligação está devidamente configurada, pode ligar-se à VPN da FCUL.

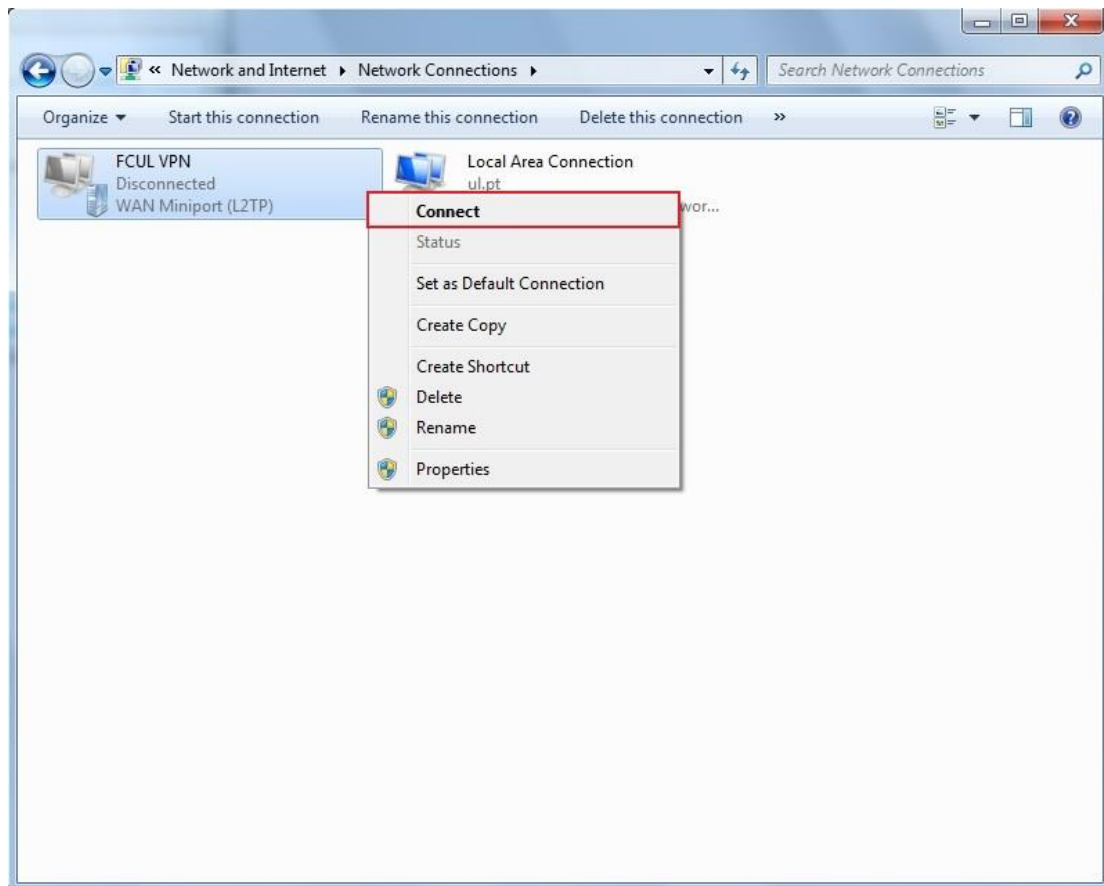


Figura 15